

CTEK

TIME TO GO

User instruction battery charger

Bedienungsanleitung - Batterieladegerät

Mode d'emploi du chargeur de batterie

Instrucciones de empleo del cargador de baterías

Istruzioni per l'uso Caricabatterie

Gebruikershandleiding acculader

Bruksanvisning för batteriladdare

Brugervejledning - batterioplader

Brukerveiledning for batterilader

Akkulaturin käyttöohje

Instruções de segurança do utilizador do carregador

Instrukcja użytkownika ładowarki akumulatorów

Инструкция пользователя зарядного устройства

Kullanıcı talimatı akü şarj cihazı

用户说明电池充电器

ユーザマニュアルバッテリーチャージャー

Nabíječka akumulátoru v souladu s uživatelským návodem

Korisničke upute za punjač za akumulator

Az akkumulátortöltő használati utasítása

Οδηγίες χρήσης φορτιστή μπαταρίας

คำแนะนำการใช้เครื่องชาร์จแบตเตอรี่สำหรับผู้ใช้

تعليمات للمستخدم شاحن البطارية

מדריך למשתמש במטען המצברים

CT5

series

1 Read safety instruction

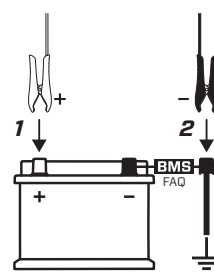


- Lesen Sie die Sicherheitsanweisungen
- Lisez les consignes de sécurité
- Leer las instrucciones de seguridad
- Leggere le istruzioni di sicurezza
- Lees de veiligheidsaanwijzingen
- Läs säkerhetsanvisningen
- Læs sikkerhedsanvisningerne
- Les sikkerhetsinstruks
- Lue turvallisuusohjeet
- Ler as instruções de segurança
- Przeczytaj zalecenia dotyczące bezpieczeństwa
- Прочтите инструкцию по технике безопасности
- Güvenlik talimatını okuyun
- 阅读安全说明
- Прочітайте си безпечністі pokyny
- Pročitajte sigurnosne upute
- Olvassa el a biztonsági utasítást
- Διαβάστε τις οδηγίες ασφαλείας
- อ่านคำแนะนำเพื่อความปลอดภัย
- اقرأ تعليمات الأمان
- קרא את הוראות הבטיחות

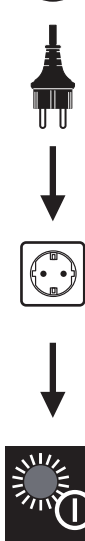
2



3



4

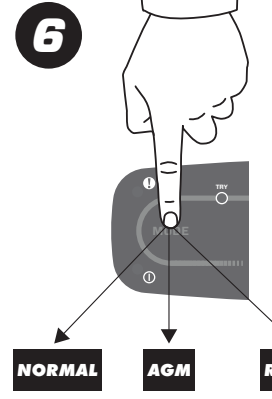


5

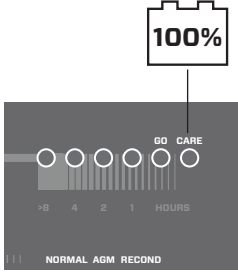
- More than X hours of charge time left**
- Mehr als X Stunden Restladedauer
 - Plus de X heures de charge restantes
 - Bateria lista viar
 - Rimangono oltre X ore di carica
 - Meer dan X uur laddtijd over
 - Mer än X timmar laddtid återstår
 - Mere end X timers opladningstid tilbage
 - Latausaika on jäljellä yli X tuntia
 - Falltam mais de X horas de tempo de carga
 - Pozostalo więcej niż X godzin czasu ładowania
 - До завершения зарядки осталось более X часов
 - X saatın fazla şarj süresi kaldı
 - 充电时间剩余超过X小时
 - 残りX時間以上の充電時間
 - Zbývá více jak X hodin času nabíjení
 - Ostalo je više od X sati za punjenje
 - Több mint X óra töltési idő marad!
 - Απομένουν περισσότερες από X ώρες χρόνου φόρτισης
 - เหลือเวลาชาร์จมากกว่า X ชั่วโมง
 - باقي أكثر من X ساعة في وقت الشحن
 - זמן לעינה יותר מ-X שעות

- Battery ready to use**
- Batterie einsatzbereit
 - Batterie prête à être utilisée
 - Bateria lista para usar
 - Batteria pronta all'uso
 - Accu gereed voor gebruik
 - Batteriet är klart för användning
 - Batteri klar til brug
 - Mer enn X timer ladetid igjen
 - Akku on käyttövalmis
 - Bateria pronta para usar
 - Akumulator gotowy do użycia
 - Аккумуляторная батарея готова к использованию
 - Akü kullanıma hazır
 - 蓄電池可供使用
 - 使用可能なバッテリー
 - Akumulátor je pripraven k použití
 - Akumulator je spreman za korištenje
 - Akumulator használható kész
 - Μπαταρία έτοιμη για χρήση
 - แบตเตอรี่พร้อมใช้งานแล้ว
 - البطارية جاهزة للاستخدام
 - מצבר מוכן לשימוש

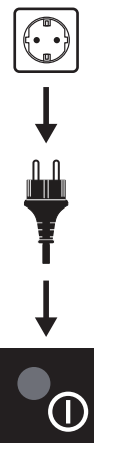
- Fully charge/maintenance charge**
- Vollständig aufgeladen/Wartungsladung
 - Charge complète/ charge d'entretien
 - Carga completa/carga de mantenimiento
 - Completamente carica/carica di mantenimento
 - Volledig laden/onderhoudsladen
 - Ladda fullt/underhållsladdning
 - Full opladning/vedligeholdelsesopladning
 - Fulladet/vedlikeholdslading
 - Täyteen ladattu / ylläpitolatous
 - Totalmente carregada/carga de manutenção
 - Pełne ładowanie/ładowanie konserwacyjne
 - Полная зарядка/профилактическая зарядка
 - Tam şarj/bakım şarjı
 - 已充滿/補償充電
 - フル十分/維持充電
 - Plně nabití/udržovací dobíjení
 - Potpuno punjenje/punjenje u svrhu održavanja
 - Teljes feltöltés / karbantartó töltés
 - Πλήρης φόρτιση/φόρτιση συντήρησης
 - 完全充電/維持充電
 - متشحونة بالكامل/شحن الصيانة
 - טעון לגמרי/טעינת תחזוקה



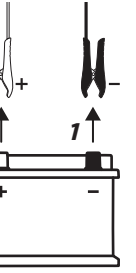
NORMAL AGM RECOND



7

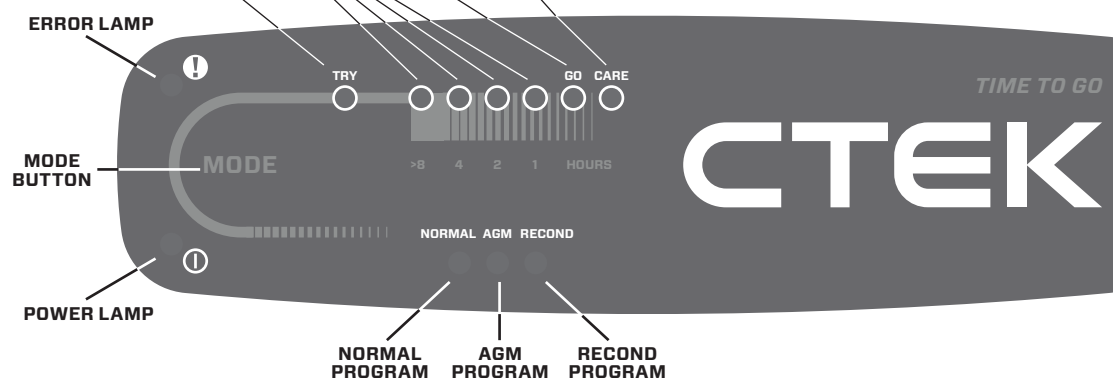


8



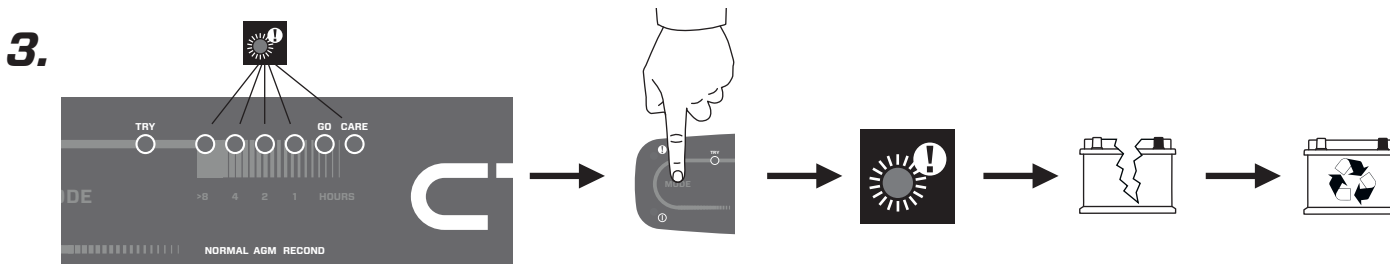
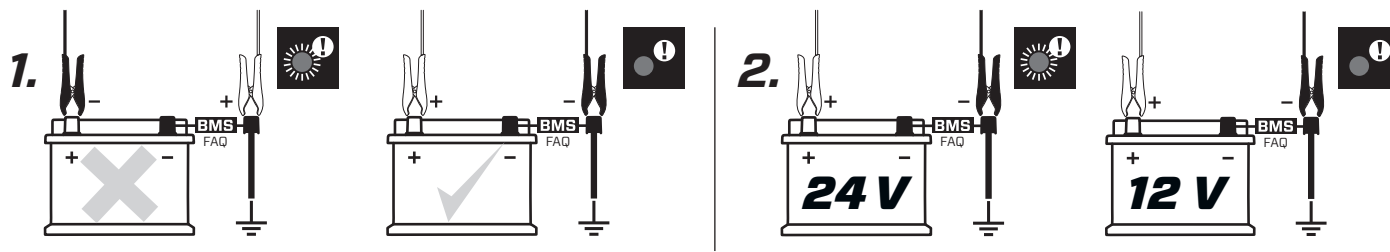
Battery ready to crank once

- Batterie bereit zum einmaligen Anlassen
- Batterie prête à lancer le démarreur une fois
- Bateria lista viar una vez
- Batteria pronta per la messa in moto una volta
- Accu gereed voor eenmaal aanslingeren
- Batteriet år redo att startas en gång
- Batteri klar til start en gang
- Batteri klart til å starte kjøretøy én gang
- Akku on valmis yhtä käynnistystä varten
- Bateria pronta para acionar uma vez
- Akumulator gotowy do jednego rozruchu silnika
- Аккумуляторная батарея готова к однократному запуску
- Akü bir kez marş için hazır
- 蓄電池可手搖充電一次
- 一度クラック可能なバッテリー
- Akumulátor pripraven startovať jednou
- Akumulator je spreman za pogon jednom
- Az akkumulátor készen áll az egyszerei hajtáskoros töltésre
- Μπαταρία έτοιμη για εκκίνηση μία φορά
- แบตเตอรี่พร้อมใช้งานหนึ่งครั้ง
- البطارية جاهزة للإدارة مرة واحدة
- מצבר מוכן לטיבוב אחד



Error lamp

- Fehlerleuchte
- Témoin de défaut
- Lámpara de error
- Spia di errore
- Storingslampje
- Fellampa
- Fejllampe
- Feilindikator
- Vikatilan merkivalo
- Indicador de erro
- Lampka błędu
- Индикатор ошибки
- Hato 15gü
- 出错指示灯
- エラーランプ
- Kontrolka poruchy
- Žaruljica za grešku
- Hibajelző lámpa
- Λυχνία σφάλματος
- ไฟแจ้งเตือนผิดพลาด
- لمبة الخطأ
- נורית שגיאה



- See FAQ, www.ctek.com**
- Siehe FAQ, www.ctek.com
 - Voir la FAQ, sur www.ctek.com
 - Ver preguntas frecuentes, en www.ctek.com
 - Vedere le domande più comuni (FAQ), www.ctek.com
 - Zie FAQ, www.ctek.com
 - Se FAQ, www.ctek.com
 - Katso Usein kysytyä -osio, www.ctek.com
 - Consultar as FAQ, www.ctek.com
 - Patrz sekcja FAQ (Często zadawane pytania), www.ctek.com
 - Katso Usein kysytyä -osio, www.ctek.com
 - См. часто задаваемые вопросы на сайте www.ctek.com
 - www.ctek.com adresindeki SSS'ye bakın.
 - 请参见FAQ - www.ctek.com
 - FAQ参照 www.ctek.com
 - Viz FAQ, www.ctek.com
 - Pogledajte često postavljana pitanja na www.ctek.com
 - Lásd a gyakori kérdéseket a www.ctek.com oldalon
 - Βλ. ενότητα Συχνές ερωτήσεις, www.ctek.com
 - อ่านคำถามที่พบบ่อยได้ที่ www.ctek.com

- انظر الأسئلة المتكررة على www.ctek.com
- עיין בשאלות הנפוצות, www.ctek.com

Power lamp

- Netzleuchte
- Témoin d'alimentation
- Lámpara de alimentación
- Spia di alimentazione
- Aan/uit-lampje
- strömlampa
- Strömlampe
- Nettstrømindikator
- Virran merkivalo
- Indicador de alimentação
- Lampka zasilania
- Индикатор питания
- Güç 15gü
- 电源指示灯
- 電源ランプ
- Kontrolka napájení
- Žaruljica za uklj./isklj.
- Tápellátás jelzőlámpa
- Λυχνία ρεύματος
- ไฟแจ้งสถานะพลังงาน
- لمبة الطاقة
- נורית הפעלה

